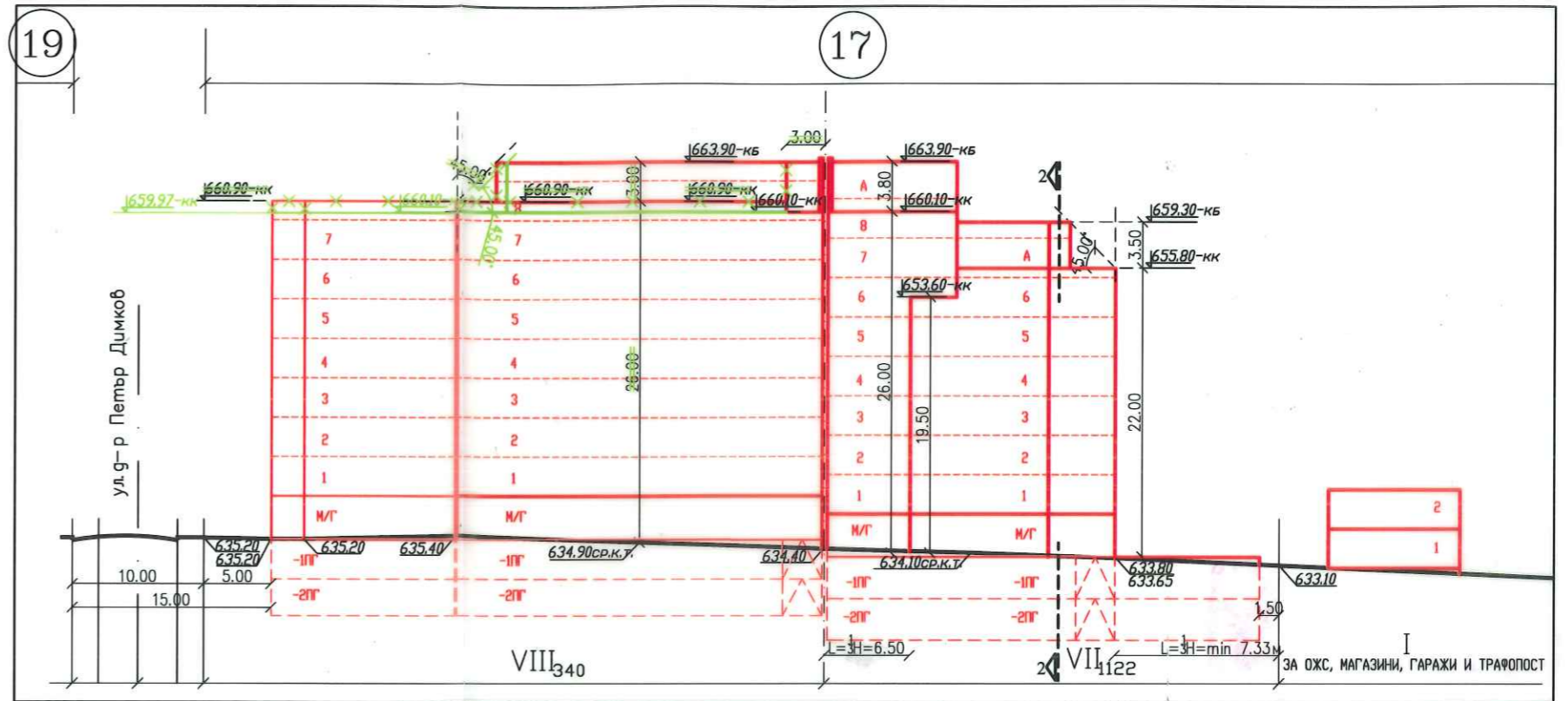


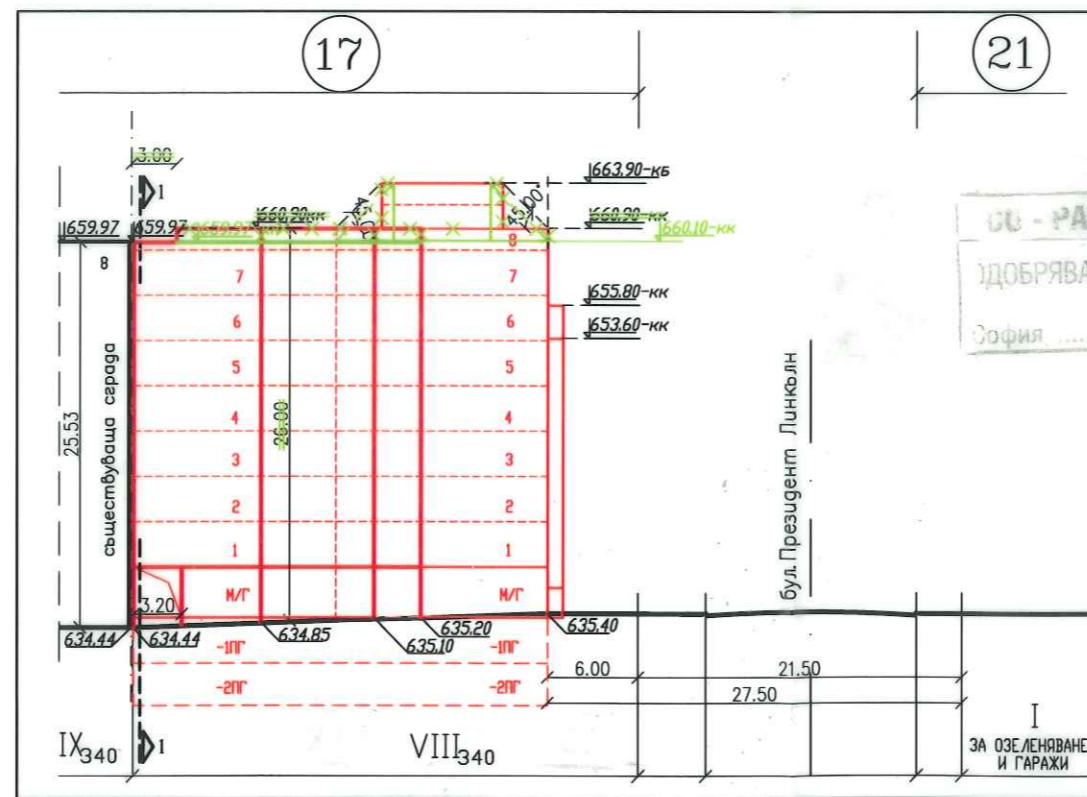
СИЛУЕТ от югоизток

М 1:500



СИЛУЕТ по бул.Президент Линкълн

М 1:500



СИЛУЕТ по ул.Петър Димков

М 1:500

РАБОТЕН УСТРОЙСТВЕН ПЛАН
на УПИ VII-1122, VIII-340, кв.17, м.Овча купел 2, гр.София

Забележка:

С корекции в зелен цвят по
Протокол №42/29.11.16г. т.8 на РЕСУТ

Номер на квартал	Номер на УПИ	Устройствена зона	Етажност /исчислена в м/		радоустойствени параметри			Начин на застрояване		
			заклещителна	максимална	плътност на застрояване %	Клнт	минимална озеленена площ %	Свободно - е	Свързано в два яруса - д	Свързано - с
17	VII-1122	Жк	7 ет.	< 26м	40	3	40	-	-	с
17	VIII-340	Жк	9 ет.	< 26м	40	3	40	-	-	с

СО - РАЙОН "ОВЧА КУПЕЛ"
ОДОБРЕН
със заповед №: РОК/16-РА50-65
от: 12.12.2016
свирки:

СО - РАЙОН "ОВЧА КУПЕЛ"
ОДОБРЯВАМ: 12.12.2016
доц. д-р Андрей Димитров
София

ПРОЕКТАНТКА: ДЖАМБОВА ЖУЛИЯ
2016



ТОБО оод

1421 София, ул. "Капитан Андреев" 5
тел. 02/ 963 38 39 e-mail tobo-bg@tobo-bg.com

РАБОТЕН УСТРОЙСТВЕН ПЛАН
на УПИ VII-1122, VIII-340, кв.17,
м.Овча купел 2, гр.София

Чертеж:	СИЛУЕТИ	
Проектант:	арх. М. Джамбова	Дата :
Управител ТОБО:	инж. А.Маждраков	2016 2/3