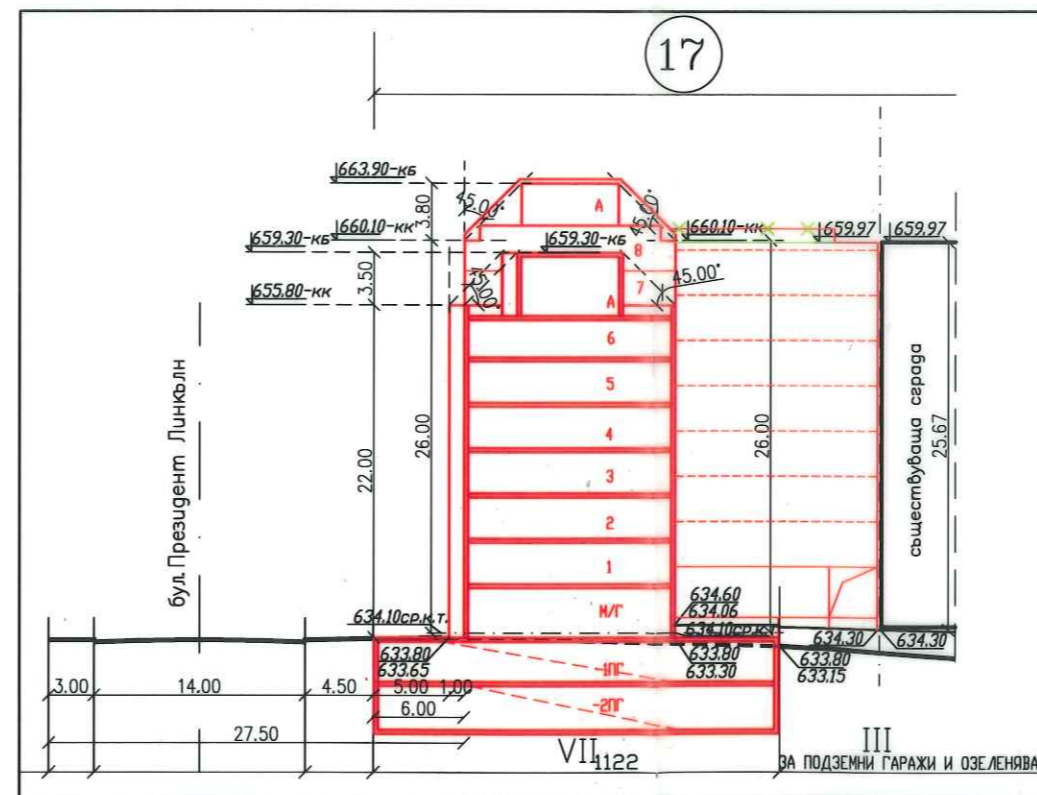


СИЛУЕТ от североизток и РАЗРЕЗ 1-1 през сградата в УПИ VIII 340 /калкан/

М 1:500



РАЗРЕЗ 2-2 през сграда в УПИ VII 1122

М 1:500

РАБОТЕН УСТРОЙСТВЕН ПЛАН
на УПИ VII-1122, VIII-340, кв.17, м.Овча купел 2, гр.София

СО - РАЙОН „ОВЧА КУПЕЛ“

ОДОБРЕН

с/с заповед №: PDK-16-PA50-65

от: 27.12.16

свършил:

СО - РАЙОН "ОВЧА КУПЕЛ"

ПОБЪРВАМ

Арх. Ем. Андреева

София, 27.12.2016

ПЪРВА ПРОЕКТАНТСКА ПРАВИТЕЛСТВЕНА

ДЖАМБОВА ЖЕЛЕНА

2016

Забележка:

С корекции в зелен цвят по
Протокол №42/29.11.16г. т.8 на РЕСУТ

Номер на квартал	Номер на УПИ	Устройствена зона	Етажност /височина в м/		радоустойствени параметри			Начин на застрояване		
			задължителна	максимална	плътност на застрояване %	Кинт	минимална осветлена площ %	Свободно - с	Свързано в два нивота - д	Свързано - с
17	VII-1122	Жк	7 ет.	< 26м	40	3	40	-	-	с
17	VIII-340	Жк	9 ет. к.к-659.97	< 26м	40	3	40	-	-	с

ТОБО оод

1421 София, ул. "Капитан Андреев" 5
тел. 02/ 963 38 39 e-mail tobo-bg@tobo-bg.com

РАБОТЕН УСТРОЙСТВЕН ПЛАН
на УПИ VII-1122, VIII-340, кв.17,
м.Овча купел 2, гр.София

Чертеж:	РАЗРЕЗИ	
Проектант:	арх. М. Джамбова	Дата :
Управител ТОБО:	инж. А.Маждраков	2016 3/3

СО - РАЙОН „ОВЧА КУПЕЛ“

ОДОБРЕН

PDK-16-PA50-65

27.12.16